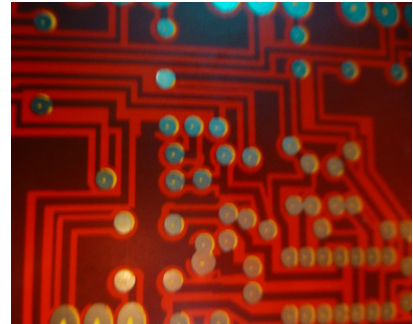
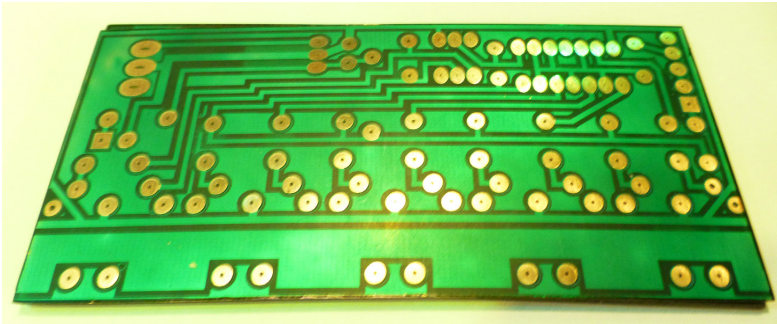


Solder-Mask-Workshop



Sicher hast du dich auch schon gefragt, wie die hübschen Farben auf die Printplatte kommen. In diesem Workshop wirst du mit der Anwendung fotoaktiver Lacke vertraut gemacht.

Was solltest du mitbringen:

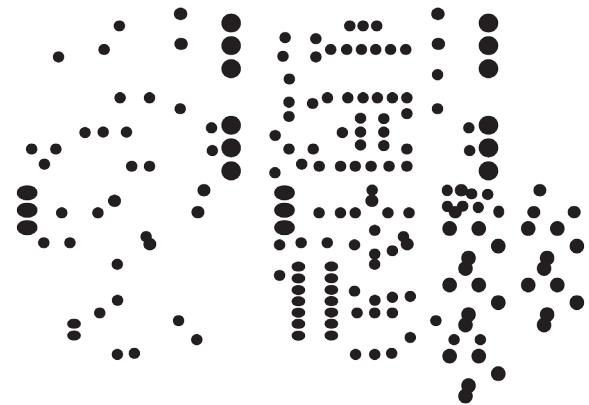
Ein Aetzprojekt und eine, mit den Lötäugen versehnes Layout auf Folie gedruckt (2x).

Beachte die Strichdicke bei Beschriftungen auf mindestens 2 Punkt zu setzen.

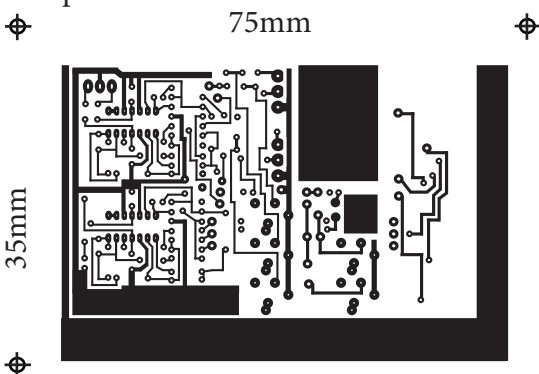
Hast du keine Möglichkeit das Layout anzufertigen, dann schicke mir ein PDF auf claudetreptow@gmail.com. Dabei ist es von Vorteil, Schnittmarken zu verwenden um die genauen Masse anzugeben. So kann ich dir ein genaues Layout erstellen. Beispiel 1

Bis bald.

Ansicht eines fertigen Layouts



Beispiel 1:



Die gleiche Technik lässt sich zudem in Faceplate-Layout verwenden.

